

2. Před likvidací výrobku, obraťte se na dopravce / dodavatel nebo postupujte podle pokynů organizace zabývající se recyklací odpadu ve vaší oblasti.

Vztahuje se na výrobky se značkou WEEE (odpadovou nádobu zkříženou):

1. Označení WEEE poukazuje na potřebu odděleného sběru elektrických a elektronických zařízení.
2. Tato označené výrobky by neměly být likvidovány ve standardních kontejnerech spolu s jinými druhy odpadů.
3. Tyto produkty mohou být škodlivé pro životní prostředí, a proto vyžadují zvláštní formy zpracování, využití, recyklace a zneškodnění.

SL Dekorativná Svetilno LUKA LED Varnostna navodila

1. Namestitve in električno priključitev mora opraviti usposobljen električar!
2. To je obvezno odklopiti napajanje pred montažo, demontažo, povezavo ali storitev!
3. Garancija izdelek poteče, če ročno razstaviti ali popraviti izdelek!

Predstavitve

Stropne svetilke v seriji LUKA LED so vitke in elegantne svetlobne rešitve in bi lahko bile nujen pridihi v notranjosti vaše dnevnice, predsobe, spalnice ali pisarne. Napeljavne imajo predhodno izbrano barvno temperaturo 3000K-4000K-6400K z DIP-stikalom na ohišju voznika.

Pred začetkom dela, pazorno preberite navodila in upoštevajte varnostna navodila.

Ta izdelek vsebuje svetlobni vir razreda energijske učinkovitosti F.

Instalacija

1. Izklopite napajanje.
2. Stropno svetilko LED priključite na napajalni kabel s pomočjo terminala.
3. Ohišje svetilke namestite na izbrano mesto z mozniki in trenirkami.
4. Vzemite difuzor iz embalaže. Z rokami ga rahlo opognite navznoter in ga vstavite v ohišje svetilke.
5. Ko je difuzor na svojem mestu, lahko vklopite napajanje in preizkusite delovanje svetilke.

Ohranjanje čistega okolja:

1. Prosimo, da sestavne dele embalaže v ločenih posodah za material.
2. Pred odstranjevanjem izdelka, se obrnite na uvoznika / dobavitelja ali pa sledite navodilom organizacij, ki se ukvarjajo z recikliranjem odpadkov v vašem kraju.

Se nanaša na proizvođa, ki nosijo oznako WEEE (zabojnik za odpadke prečkala):

1. Oznaka WEEE kaže na potrebo po ločenem zbiranju odpadne električne in elektronske opreme.
2. Ta označeni proizvodi se ne sme odlagati v standardnih posodah, skupaj z drugimi vrstami odpadkov.

3. Ti izdelki so lahko škodljivi za okolje in zato zahtevajo posebne oblike obdelave, predelave, recikliranja in nevtralizacije.

SK Dekorativne svetilnidl LUKA LED

Bezpečnostné inštrukcie

1. Inštalácia a elektrické pripojenie musí vykonať kvalifikovaný elektrikár!
2. Je nutné odpojiť napájanie pred montážou, demontážou, pripojenie či službu!
3. záruka na výrobok zaniká, ak ručne rozoberať alebo opravovať výrobok!

Predstavenie

Stropné svetilnidl zo série LUKA LED sú tenké a elegantné riešenia osvetlenia a môžu byť potrebným prvkom v interiéri vašej obývačky, predsiene, spálne alebo kancelárie. Svetilnidl sú s predvoliteľnou farebnou teplotou 3000K-4000K-6400K pomocou prepínača DIP na tele vodiča.

Pred začatím prác si pozorne prečítajte tento návod a dodržiavajte bezpečnostné pokyny.

Tento výrobok obsahuje svetelný zdroj triedy energetickej účinnosti F.

Inštalácia

1. Vypnite napájanie.

2. Pripojte stropné svetlidlo LED k napájaciemu káblu pomocou terminálového bloku.
3. Namontujte telo žiarovky na zvolené miesto pomocou hmoždínok a treanais.
4. Vyberte difúzer z obalu. Rukami ho mierne ohnite dovnútra a vložte do tela žiarovky.
5. Keď je difúzer na svojom mieste, môžete zapnúť napájanie a testovať činnosť žiarovky.

Udržiavanie čistého životného prostredia:

1. Zlikvidujte súčasťou obalu v oddelených nádobách na materiáli.
2. Pred likvidáciou výrobku, obraťte sa na dopravcu / dodávateľ alebo postupujte podľa pokynov organizácie zaoberajúcej sa recykláciou odpadu vo vašej oblasti.

Vztahuje sa na výrobky so značkou WEEE (odpadovú nádobu skříženou):

1. Označenie WEEE definuje potrebu separovaného zberu elektrických a elektronických zariadení.
2. Táto označené výrobky by nemali byť likvidované v štandardných kontajneroch spolu s inými druhmi odpadov.
3. Tieto produkty môžu byť škodlivé pre životné prostredie, a preto si vyžadujú osobitné formy spracovania, zhodnocovania, recyklácie a zneškodnenia.

RU Декоративные светильники LUKA LED

Инструкция по технике безопасности

1. Установка и электрическое подключение должны выполняться квалифицированным электриком!
2. В обязательном порядке отсоединить электропитание перед установкой, демонтаж, подключение или услуги!
3. Гарантия качества изделия истекает, если вручную разбирать или ремонтировать изделие!

Презентация

Потолочные светильники серии LUKA LED - это тонкие и элегантные световые решения, которые могут стать необходимым штрихом в дизайне интерьера вашей гостиной, прихожей, спальни или офиса. Светильники имеют предварительную выбираемую цветовую температуру 3000K-4000K-6400K с помощью DIP-переключателя на корпусе драйвера. Перед началом работы, пожалуйста, внимательно прочтите это руководство и инструкции по безопасности. Этот продукт содержит источник света класса энергоэффективности F.

Монтаж

1. Выключите источник питания.
2. Подключите потолочный светодиодный светильник к кабелю питания с помощью термоблока.
3. Закрепите корпус лампы в выбранном месте с помощью дюбелей и трюиников.
4. Вынуть диффузор из упаковки. Слегка согните его руками и вставьте в корпус лампы.
5. Установив диффузор на свое место, вы можете включить питание и проверить работу лампы.

Поддержание чистоты окружающей среды:

1. Утилизация компонентов упаковки в отдельных контейнерах для материала.
2. Перед утилизацией изделия обратитесь импортеру / поставщик или следовать инструкциям организации, осуществляющих переработку отходов в вашем районе.

Относится к продуктам с символом WEEE (контейнер для отходов пересече):

1. WEEE обозначение указывает на необходимость раздельного сбора отходов электрического и электронного оборудования.
2. Это отмечены продукты не должны быть утилизированы в стандартных контейнерах вместе с другими видами отходов.
3. Эти продукты могут быть вредны для окружающей среды и, следовательно, требуют специальных форм обработки, рекулерации, рециркуляции и нейтрализации.

ALB Punim instalime ndriçimi LUKA LED

Udhëzime Siguria

1. Instalimi dhe lidhja elektrike duhet të bëhet nga një elektrikist të kualifikuar!
2. Kjo është e detyrueshme për shkëputje furnizimit me energji elektrike para instalimit, çmontimit, lidhje ose shërbimit!
3. Garancia Produkti skadon, qoftë me dorë zbertheni ose ta riparojë produktin!

Prezantim

Pajisjet e ndriçimit të tavanit në serinë LUKA LED janë zgjidhje të holla dhe elegante të ndriçimit dhe mund të jenë prejka e

nevojshme në dizajnin e brendshëm të dhomës tuaj të jetesës, paradhomës, dhomës së gjumit ose zyrës Pajisjet janë me temperaturë ngjyrash të parazgjedhur 3000K-4000K-6400K nga një ndërprerës DIP në trupin e drejtuesit. Përpara fillimit të punës, ju lutemi lexoni me kujdes këtë manual dhe të ndiqni këto udhëzime të sigurisë.

Ky produkt përmban një burim drite të klasës së efikasitetit të energjisë F.

Instalim

1. Fikni furnizimin me energji elektrike.
2. Lidhni pajisjen e tavanit LED me kablloin e energjisë duke përdorur bllokun terminal..
3. Montoni trupin e llambës në vendin e zgjedhur duke përdorur kunjat dhe thonjtë e thonjeve.
4. Nxirri shpërndarësin nga paketimi. Përkuleni pak me duart tuaja dhe vendoseni në trupin e llambës.
5. Kur difuzori është në vendin e tij, mund të ndizi furnizimin me energji dhe të provoni funksionimin e llambës.

Mbajtja e mjedisit të pastër:

1. Ju lutemi hidhni përbërësit paketimit në kontejner të veçantë për materialin.
 2. Para se ta eliminoni produktin, ju lutem kontaktoni me importuesit / furnizues ose ndiqni udhëzimet e organizatave që merren me riciklimin e mbetjeve në zonën tuaj.
- Të bëjë me produktet që mbajnë WEEE simbol (enë të mbeturinave të kaluar):**
1. WEEE përcaktim tregon nevojën për grumbullimin e diferencuar e pajisjeve elektrike dhe elektronike të mbeturinave.
 2. Produktet e shënuar Kjo nuk duhet të hidhen në enë standarde, së bashku me llojet e tjera të mbeturinave.
 3. Këto produkte mund të jenë të dëmshme për mjedisin dhe për këtë arsye kërkohet forma të veçanta të përpunimit, shërim, riciklimin dhe neutralizimit.

GR Διακοσμητικό φωτιστικό LUKA LED

Οδηγίες ασφαλείας

1. Εγκατάσταση και ηλεκτρική σύνδεση πρέπει να γίνει από έναν ειδικευμένο ηλεκτρολόγο!
2. Είναι αποχρηστικό να απουσιάζει την παροχή ρεύματος πριν από την εγκατάσταση, την απουσαρμολόγηση, τη σύνδεση ή την υπηρεσία!
3. Η εγύνηση του προϊόντος λήξει, αν το χέρι απουσαρμολογήσετε ή να επισκευάσετε το προϊόν!

Παρουσίαση

Τα φωτιστικά οροφής της σειράς LUKA LED είναι λεπτά και κομψές λύσεις φωτισμού και θα μπορούσαν να είναι η απαραίτητη πινελιά στο εσωτερικό σχέδιο του καθιστικού, του προθάλαμου, του υπνοδωματίου ή του γραφείου σας. Τα φωτιστικά είναι με προεπιλεγμένη θερμοκρασία χρώματος 3000K-4000K-6400K με διακόπτη DIP στο σώμα το οδηγού. Πριν από την έναρξη των εργασιών, διαβάστε προσεκτικά αυτό το εγχειρίδιο και ακολουθήστε τις παρακάτω οδηγίες ασφαλείας.

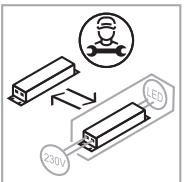
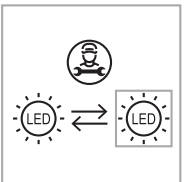
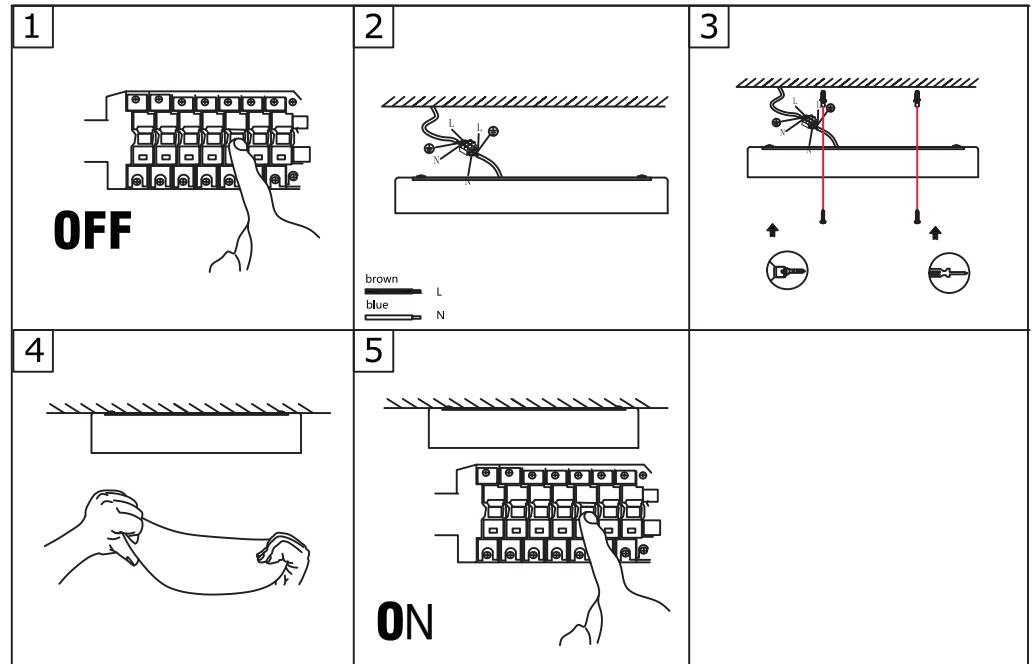
Το προϊόν αυτό περιέχει φωτεινή πηγή της τάξης ενεργειακής απόδοσης F.

Εγκατάσταση

1. Κλείστε το τροφοδοτικό.
2. Συνδέστε το φωτιστικό οροφής LED στο καλόδιο τροφοδοσίας χρησιμοποιώντας θερμικό μπλοκ.
3. Τοποθετήστε το σώμα του λαμπτήρα στο επιλεγμένο μέρος χρησιμοποιώντας πείρους και νύτια.
4. Βγάλτε τον διαχύτη από τη συσκευασία. Λυγίστε το ελαφρά προς τα μέσα με τα χέρια σας και βάλτε το στο σώμα της λάμπας.
5. Όταν ο διαχύτης είναι στη θέση του, μπορείτε να ενεργοποιήσετε την τροφοδοσία και να δοκιμάσετε τη λειτουργία της λάμπας.

Κρατώντας το περιβάλλον καθαρό:

1. Παρακαλούμε να απορρίψετε τα συστατικά της συσκευασίας σε ξεχωριστά δοχεία για το υλικό.
 2. Πριν από τη διάθεση του προϊόντος, παρακαλούμε επικοινωνήστε με τον εισαγωγέα / προμηθευτή ή ακολουθήστε τις οδηγίες των οργανισμών που ασχολούνται με την ανακύκλωση των αποβλήτων στην περιοχή σας.
- Αναφέρεται σε προϊόντα που φέρουν το σύμβολο WEEE (δοχείο απορριμμάτων σταυρωμένα):**
1. Ονομασία WEEE δείχνει την ανάγκη για ξεχωριστή συλλογή των αποβλήτων ηλεκτρικού και ηλεκτρονικού εξοπλισμού.
 2. Αυτή η σημαση των προϊόντων δεν πρέπει να απορρίπτονται από τα τυποποιημένα εμπορευματοκιβώτια μαζί με άλλα είδη αποβλήτων.
 3. Αυτά τα προϊόντα μπορεί να είναι επιβλαβείς για το περιβάλλον και ως εκ τούτου απαιτούν ειδικές μορφές επεξεργασίας, ανάκτησης, ανακύκλωσης και εξουδετέρωσης.



Благодарим Ви, че избрахте продукт VIVALUX.

Thank you for choosing a VIVALUX product.

Vielen Dank für die Wahl eines VIVALUX Product.

Merci d'avoir choisi le produit VIVALUX.

Grazie per aver scelto un prodotto VIVALUX.

Gracias por elegir un producto VIVALUX.

Ви благодариме за изборот VIVALUX производ.

Hvala na odabiru proizvođa VIVALUX.

Хвала на избору VIVALUX производ.

Vá nuftumim pentru alegerea produselor VIVALUX.

Köszönjük, hogy egy VIVALUX termék.

Děkujeme, že jste si vybrali produkt VIVALUX.

Hvala, ker ste izbrali izdelek VIVALUX.

Đakujeme, že ste si vybrali produkt VIVALUX.

Спасибо, что выбрали VIVALUX продукта.

Faleiminderit për zgjedhjen e një produkt VIVALUX.

Σας ευχαριστούμε για την επιλογή VIVALUX προϊόν.

Viva Ltd.
27A Banskò shose Str.
8800 Sliven BULGARIA



Order Code	Item Reference	Barcode	Light source energy efficiency class
VIV004616	LUKA LED 35W WH/CCT DIP-switch	3800234850863	F
VIV004617	LUKA LED 35W BK/CCT DIP-switch	3800234850870	F
VIV004618	LUKA LED 45W WH/CCT DIP-switch	3800234850887	F
VIV004619	LUKA LED 45W BK/CCT DIP-switch	3800234850894	F